

INFORME TÉCNICO COVID-19

15 DE ABRIL



CHIHUAHUA

**SECRETARÍA
DE SALUD**

Situación actual

Confirmados
144,277

Recuperados
131,133 (+ 2)

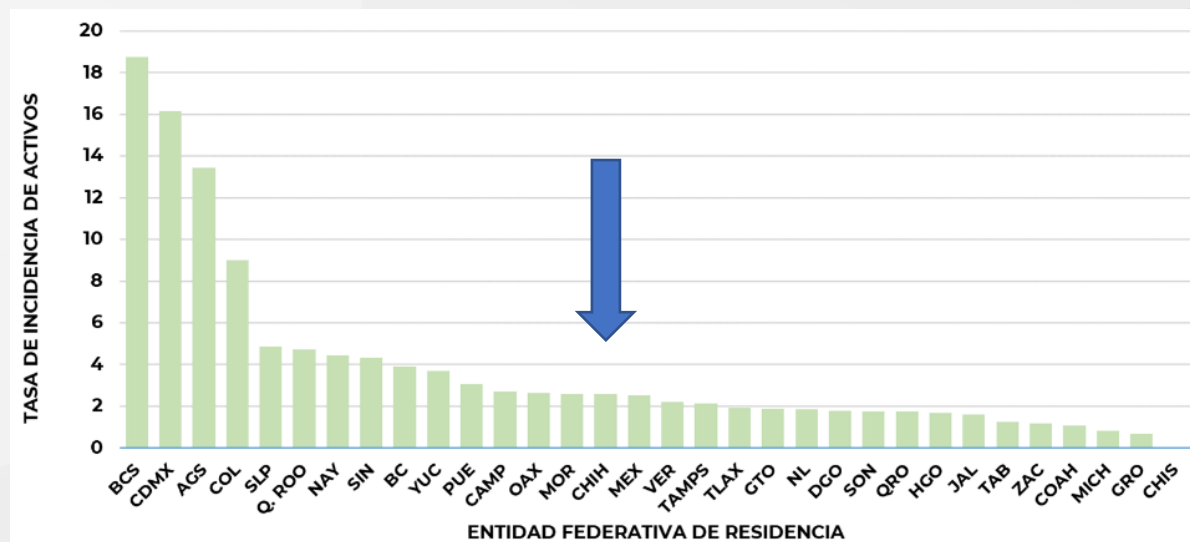
Defunciones
10,028 (+1)

Descartados
104,286 (+46)

Sospechosos
1,673 (-7)

Al día de hoy se registraron **4** casos nuevos, con una tasa de incidencia de casos activos de los últimos 14 días de 2.8 por 100,000 habitantes.

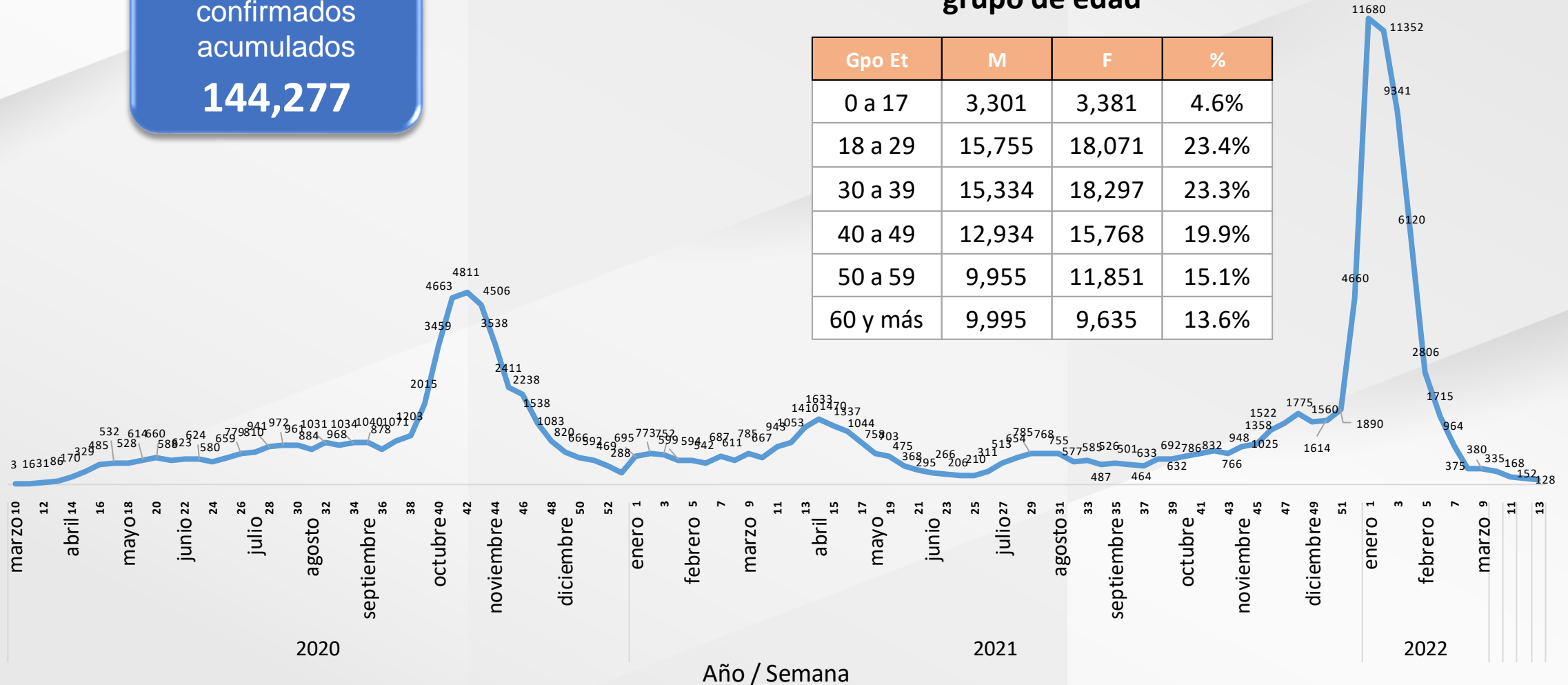
A nivel nacional no se emite reporte



Casos confirmados acumulados
144,277

Porcentaje de casos confirmados por grupo de edad

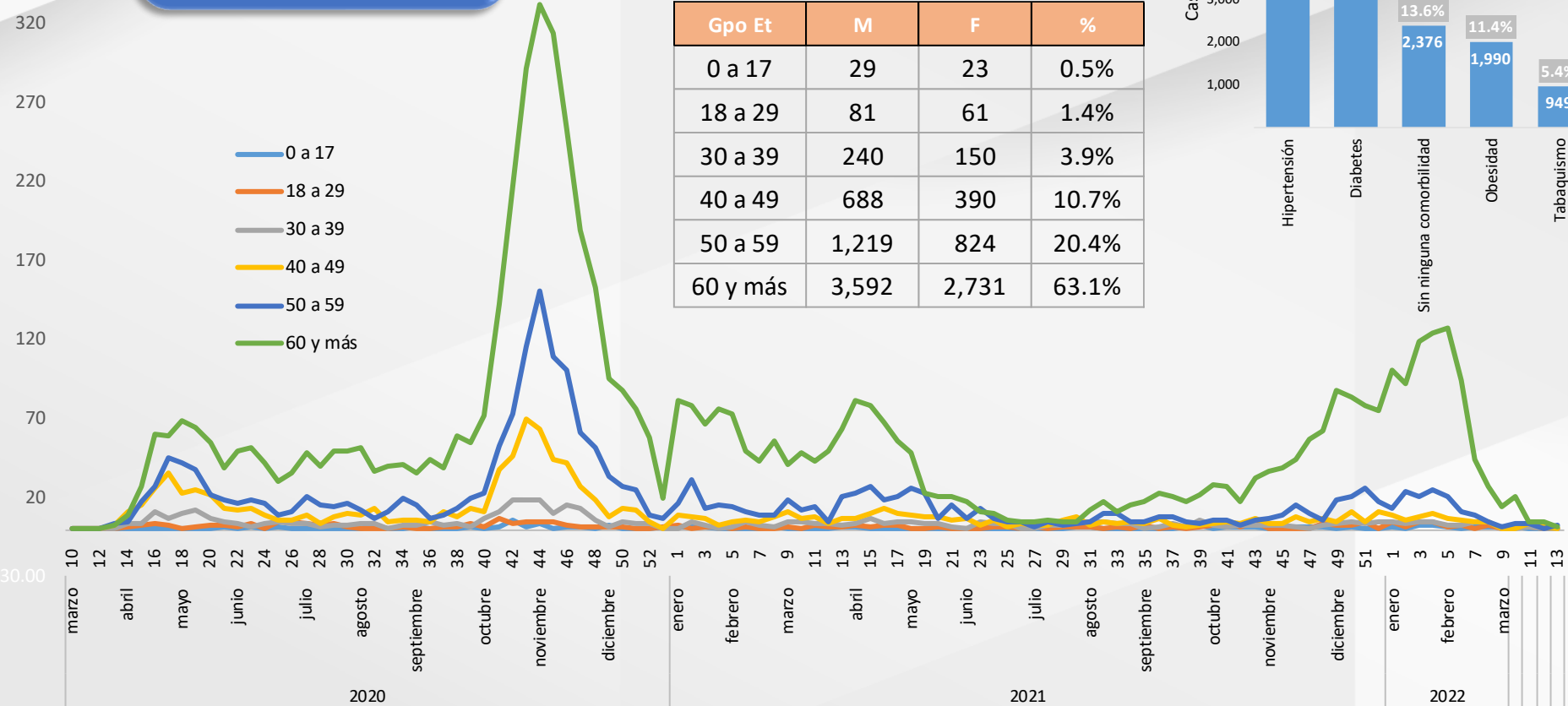
Gpo Et	M	F	%
0 a 17	3,301	3,381	4.6%
18 a 29	15,755	18,071	23.4%
30 a 39	15,334	18,297	23.3%
40 a 49	12,934	15,768	19.9%
50 a 59	9,955	11,851	15.1%
60 y más	9,995	9,635	13.6%



La gráfica muestra el número de casos diarios por inicio de síntomas.
Con una estabilidad en las últimas semanas epidemiológicas.

Defunciones confirmadas a COVID-19 Chihuahua 2020 - 2022

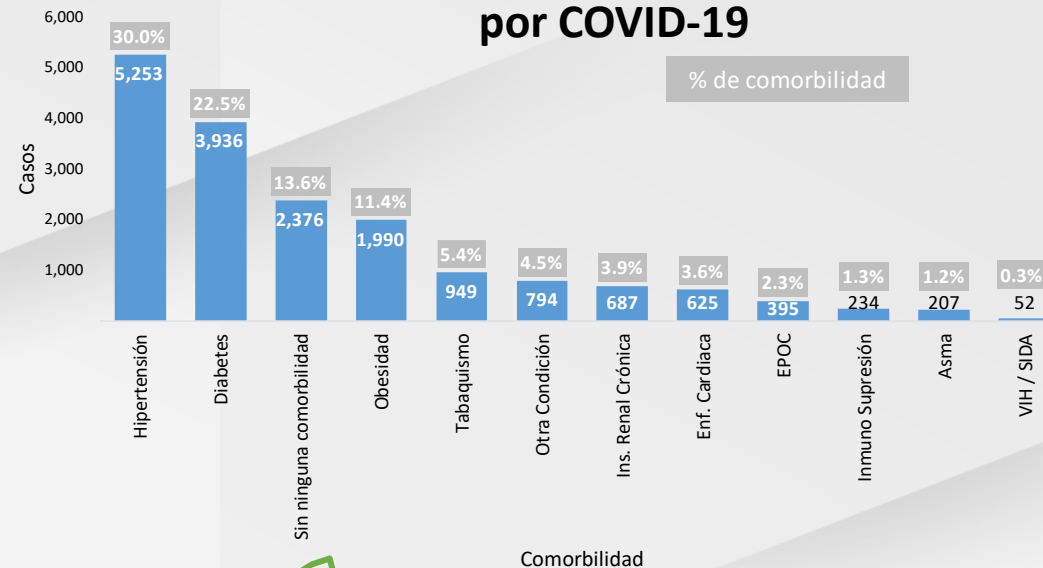
Defunciones acumuladas
10,028



Defunciones confirmadas por COVID-19 por edad

Gpo Et	M	F	%
0 a 17	29	23	0.5%
18 a 29	81	61	1.4%
30 a 39	240	150	3.9%
40 a 49	688	390	10.7%
50 a 59	1,219	824	20.4%
60 y más	3,592	2,731	63.1%

Comorbilidades asociadas a defunciones por COVID-19



Las defunciones se concentran principalmente en los mayores de 60 años, habiendo bajado considerablemente en las últimas semanas.

Casos confirmados y defunciones de COVID-19 Chihuahua 2020-2022

INFORME TÉCNICO
COVID-19



SECRETARÍA
DE SALUD

MUNICIPIO	#	def	MUNICIPIO	#	def	MUNICIPIO	#	def
Juárez	51,331	4,639	Madera	282	29	Carichi	47	11
Chihuahua	55,467	2,544	Rosales	232	40	Bachiniva	60	11
Parral	7,094	379	Ascensión	463	41	Coyame del Sotol	61	6
Cauhtémoc	4,909	423	Julimes	251	16	Guadalupe	104	11
Delicias	4,925	530	Gpe y Calvo	322	23	Praxedis G. Guerrero	120	10
NCG	2,273	144	Casas Grandes	218	22	Cusihuirachi	44	6
Ojinaga	1,961	53	Ahumada	263	25	San Fco de Conchos	33	7
Camargo	1,282	171	Ocampo	143	19	Gran Morelos	43	4
Guachochi	1,278	45	Manuel Benavides	125	6	Batopilas	105	2
Jiménez	1,083	117	Urique	257	15	Satevó	38	3
Bocoyna	1,166	35	Matamoros	165	10	Moris	54	4
Meoqui	1,013	144	Janos	101	17	San Fco de Borja	29	1
Saucillo	667	98	San Fco del Oro	244	23	Morelos	87	3
Guerrero	644	59	López	130	13	Dr. Belisario Domínguez	20	5
Aldama	943	23	Galeana	130	6	El Tule	67	2
Buenaventura	735	22	Santa Isabel	84	6	Riva Palacio	29	5
Aquiles Serdán	231	9	Balleza	177	13	Rosario	40	3
Allende	423	30	Temosachic	57	14	Huejotitan	40	1
Guazapares	381	7	Ignacio Zaragoza	62	7	Matachi	22	2
Santa Bárbara	472	30	Nonoava	115	5	Uruachi	61	5
Namiquipa	229	29	Valle de Zaragoza	96	15	Maguarichi	32	1
Chínipas	431	2	La Cruz	44	1			
Gómez Farías	189	18	Coronado	53	8			

Reporte de pacientes hospitalizados e intubados

Total pacientes hospitalizados	
20	
Hosp. Grales.	Intubados
17	3
20.24%	2.16%

FUENTE: Plataforma IRAG (reportaron 23 hospitales)

En los cuadros se observan el acumulado de casos confirmados y defunciones por municipio y los señalados sufrieron un incremento en las últimas 24 horas.

**GRACIAS
POR SU ATENCIÓN**